



→ Zamykana winda do lekkich samochodów dostawczych

DH-LM.10 • 500 - 1000 kg



Ta 4-siłownikowa winda DH-LM.10 jest najlepiej sprzedającym się produktem DHOLLANDII w przedziale lekkich wind załadunkowych. Dzięki lepszej stabilności i wydajności w porównaniu do wind 2-siłownikowych oraz konkurencyjnej cenie winda ta oferuje doskonały stosunek ceny do jakości.

Winda DL-LM.10 jest idealnym wyborem do ogólnego przeznaczenia i transportu w dystrybucji do 1000 kg użytecznego udźwigu. Występuje z regulowanymi płytami montażowymi skręcanymi do ramy samochodu lub ze specjalnymi płytami montażowymi pasującymi do danego rodzaju pojazdu (w zależności od rodzaju podwozia, rozstawu osi i zwisu tylnego). Dedykowana do lekkich pojazdów dostawczych i ciężarowych do 7.5T DMC jak również do małych przyczep i naczep.

Udźwig windy

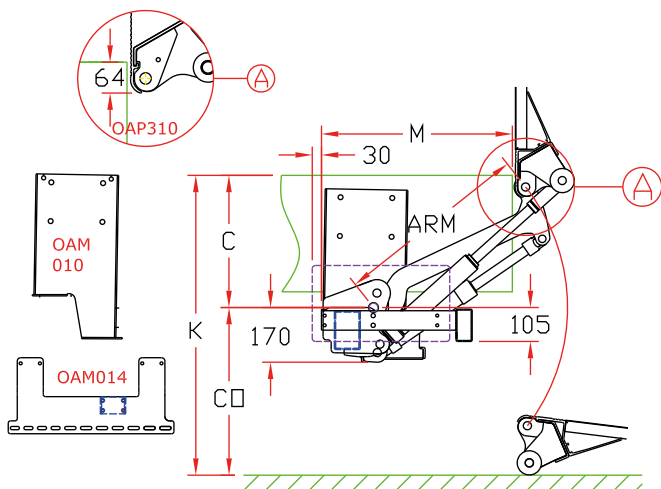
Udźwig	PC	MU
500 kg	600 mm	3 kNm
750 kg	750 mm	5.6 kNm
1000 kg	750 mm	7.5 kNm

Masa [zobacz str. 15]

ALUMINIOWA platforma	
1250 mm	205 kg
1450 mm	213 kg
1600 mm	219 kg
1800 mm	229 kg

masa uwzględnia homologowany CE zderzak

Najlepiej sprzedająca się winda: doskonała stabilność i wydajność



Specyfikacja techniczna

Ramię		650	750	850 (*)
K max.		1080	1220	1370
C max.		530	610	690
C min.		250	300	350
CO max.		550	610	680
M	dla C max.	510	570	660
M	dla C min.	740	715	910

(*) Ramiona 850 w opcji. Zalecamy użycie modelu DH-LM.15. Skonsultuj się z DHOLLANDIA w celu dopasowania optymalnego rozwiązania

Technische specificaties



Rama windy	120 x 120 mm
Siłowniki	2 siłowniki podnoszące + 2 siłowniki zamykające
Rodzaj pracy	Platforma klinowa, automatyczne samopoziomowanie do podłoża
Materiał platformy	Aluminiowa lub stalowa (stalowa = tylko 1000 kg)
Platforma zachodzi poniżej podłogi	-64 mm
Standardowa wysokość platformy	Stal: 1250-1500 mm (max. 1500) Alu: 1250-1450-1600-1800 mm (max. 2000)
Standardowa szerokość platformy	Stal: 2350-2480-2500-2520-2550 mm Alu: dowolna do 2550 zmiana co 5 mm
Długość ramion podnoszących	600 - 650 - 750 mm
Szerokość ramion podnoszących	510 - 660 - 1200 mm
Standardowy sterownik [zobacz str. 15]	OAE039.BP
Standardowe wykończenie ramy windy	Protection PLUS [OAT102] lub ocynkowanie ogniowe [OAT104]